

R&L Entsorgungsservice - Ihr Partner, wenn es um Entsorgung geht...



3033 Klausen-Leopoldsdorf
Hochstrass 554
Tel. 02773 / 466 74
Fax 02773 / 466 74 74
office@entsorgungsservice.at
www.entsorgungsservice.at



**Aktualisierte
Umwelterklärung 2024**

Unternehmensleitbild der R&L Entsorgungsservice GmbH

Verpflichtender Umweltschutz bedeutet für uns Verantwortung übernehmen, für unseren Lebensraum und den unserer Kinder. Im Rahmen unserer wirtschaftlichen Möglichkeiten reduzieren wir die Umweltauswirkungen unserer Dienstleistungen kontinuierlich und reduzieren somit regelmäßig Umweltbelastungen. Wir verpflichten uns über die fortlaufende Verbesserung des Umweltmanagementsystems zur Verbesserung unserer Umweltleistung.

Zufriedene und motivierte Mitarbeiter sichern die Qualität unserer Leistungen. Um diesen hohen Standard zu halten, investieren wir regelmäßig in die Weiterbildung unserer Mitarbeiter.

Hohe Qualität und Termintreue bei der Erbringung unserer Dienstleistungen ist uns sehr wichtig. Durch die Breite unserer Dienstleistungspalette können wir allen Kundenanforderungen gerecht werden.

Die Einhaltung der gesetzlichen, behördlichen Vorschriften und weiterer bindender Verpflichtungen ist für uns selbstverständlich. Darüber hinaus unterziehen wir uns den Anforderungen der EMAS VO, der ISO 14001, ISO 9001 und ISO 45001 sowie der Entsorgungsfachbetriebszertifizierung.

Wir optimieren ständig alle unsere Geschäftsbereiche, um eine Leistungserbringung nach modernem Stand der Technik zu gewährleisten bzw. das Niveau in Bezug auf Arbeitssicherheit und Gesundheitsschutz stetig zu erhöhen. Unnötige Gefahren zu beseitigen ist uns eine Verpflichtung.

Der laufende Dialog mit unseren Kunden hilft uns dabei, die Anforderungen des Marktes umzusetzen.

Professionelles Abfallmanagement für GEWERBE, HANDEL, INDUSTRIE, KOMMUNEN und PRIVATHAUSHALTE.

Ihr Abfall ist unsere tägliche Aufgabe – Wir bringens `s weg!

R&L Entsorgungsservice GmbH

Hochstraße 18
A-3033 Klausen-Loisdorf
0277344237 Fax DW 74

Franz Leuthner

R&L Entsorgungsservice GmbH

Hochstraße 18
A-3033 Klausen-Loisdorf
0277344237 Fax DW 74

Alfred Richter

Hochstraße, 18. Februar 2021

R&L Entsorgungsservice – Einleitende Worte:

Professionelles Abfall-Management für GEWERBE, HANDEL UND INDUSTRIE

R&L berät seine Kunden umfassend und klärt gemeinsam mit Ihnen ab:

- Welche Abfälle können von Anfang an sortenrein erfasst werden?
- Welche Behältersysteme sind geeignet?
- Wo und wie kann man Entsorgungskosten sparen?

Abfallmanagement – von Profis für Profis

Zur Optimierung der betrieblichen Abfallwirtschaft bietet R&L Handel, Gewerbe und Industrie ein umfassendes Abfallmanagement, das sämtliche Vermeidungs- und Verwertungspotenziale ausschöpft. R&L stellt die geeignete Logistik bereit, mit der sämtliche anfallende Abfälle effektiv und effizient erfasst werden können.

R&L übernimmt:

- Die Auswahl und Bereitstellung der geeigneten Fahrzeug- und Behälterlogistik
- Die Einrichtung innerbetrieblicher Abfallbereitstellungszentren
- Die Probenentnahme und Analyse von festen, flüssigen und pastösen Abfällen
- Die Sortierung, Aufbereitung, Verwertung und Beseitigung in geeigneten Anlagen

R&L Entsorgungsservice – Das Team:



Franz Leuthner

Geschäftsführer

f.leuthner@entsorgungsservice.at



Alfred Richter

Geschäftsführer

a.richter@entsorgungsservice.at



Regina Heinrichsberger

Assistentin der Geschäftsführung

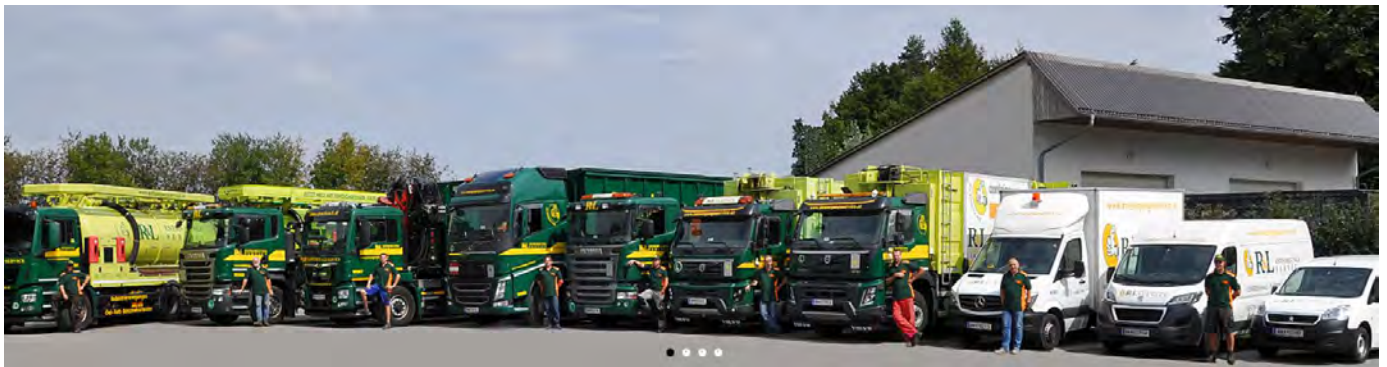
r.heinrichsberger@entsorgungsservice.at



Bettina Brauner

Fakturierung

b.brauner@entsorgungsservice.at



R&L Entsorgungsservice - das Umweltmanagementsystem

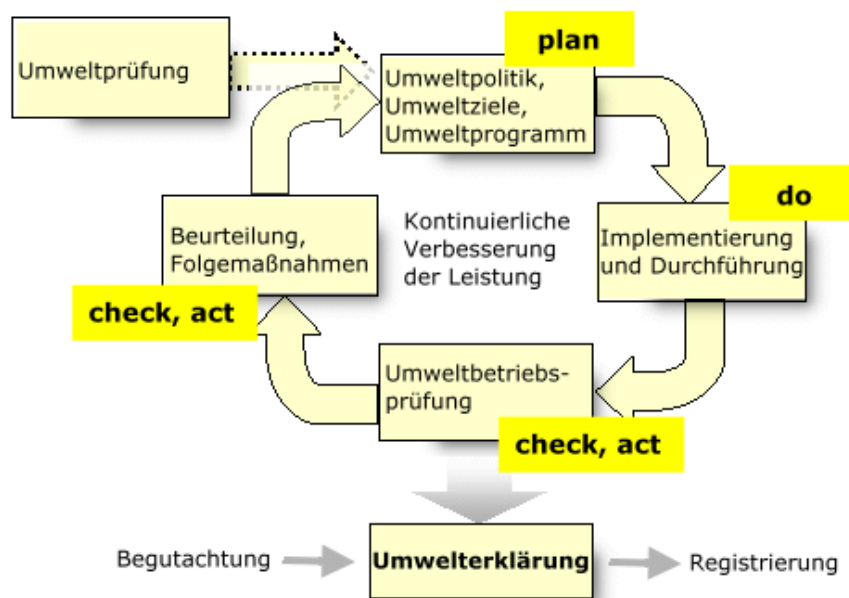
Unser Umweltmanagementsystem (UMS) haben wir entsprechend den Anforderungen der EMAS Verordnung aufgebaut. Die Aufbauorganisation Umweltschutz stellt sicher, dass Verantwortlichkeiten klar definiert sind und alle notwendigen Aktivitäten auch durchgeführt werden, die Ablauforganisation regelt die umweltrelevanten Abläufe und Tätigkeiten. Festgeschrieben ist all das im Management-Handbuch und den Managementanweisungen.

In der Geschäftsführung ist Hr. Franz Leuthner für das UMS verantwortlich. Insbesondere kümmert er sich um die Bereitstellung der notwendigen Ressourcen. Im *Management Review* bewertet er zusammen mit dem zweiten Geschäftsführer Hrn. Alfred Richter jährlich die Wirksamkeit des UMS und legt die strategische Ausrichtung im Kontext der Organisation für das nächste Jahr fest.

Dazu gehört die kontinuierliche Verbesserung im Rahmen unseres Umweltprogramms und die Überwachung unserer Umweltaspekte durch Sammlung und Auswertung der Umweltdaten. **Die Geschäftsführung überwacht auch die Einhaltung aller auf R&L zutreffenden Rechtsvorschriften und prüft ob neue oder geänderte umweltrelevante Vorschriften auf R&L zutreffen. Hierzu wird ein detailliertes Rechtsregister geführt, dass regelmäßig zur Überprüfung der Einhaltung gesetzlicher Vorschriften verwendet wird. Des Weiteren wird die §82b GewO –**

Eigenüberprüfung regelmäßig (– zuletzt im Februar 2020) durchgeführt.

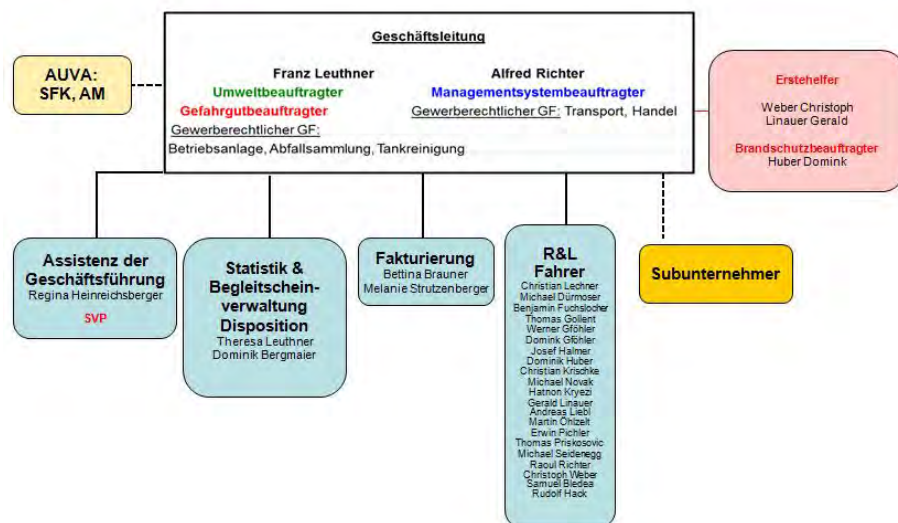
Die regelmäßigen internen Audits / Umweltbetriebsprüfungen sind / ist ein wesentlich Baustein, um sicherzustellen, dass das UMS wie geplant funktioniert und auch wirksam ist und somit beiträgt, die von uns verursachten Umweltauswirkungen zu verringern.



Die einzelnen Audits sind im jährlichen Auditplan festgelegt und werden von externer Seite durchgeführt, um die Systemunabhängigkeit zu wahren.



ORGANIGRAMM der R&L Entsorgungsservice GmbH



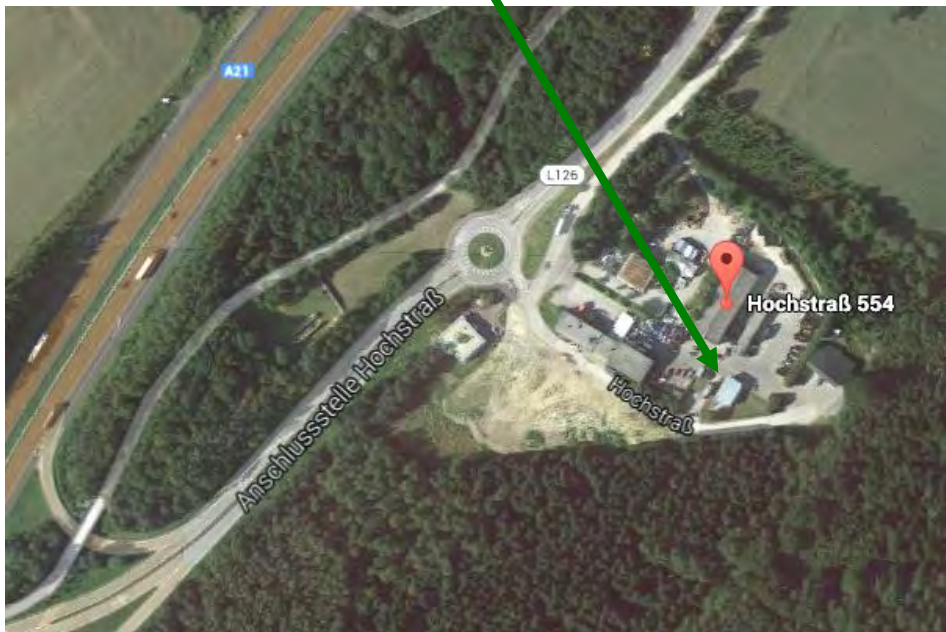
Mitarbeiter - Anzahl

Anzahl MitarbeiterInnen (Stichtag 31. Dez. 2023): 30 MitarbeiterInnen

R&L Entsorgungsservice - Standort & Anfahrt:



A21 - Ausfahrt HochstraÙ - Kreisverkehr
 Industriegelände
 Beim 1. Kreisverkehr, die erste Möglichkeit
 rechts abbiegen und unterhalb
 vom LK Stüberl finden Sie uns nach 300
 Meter.



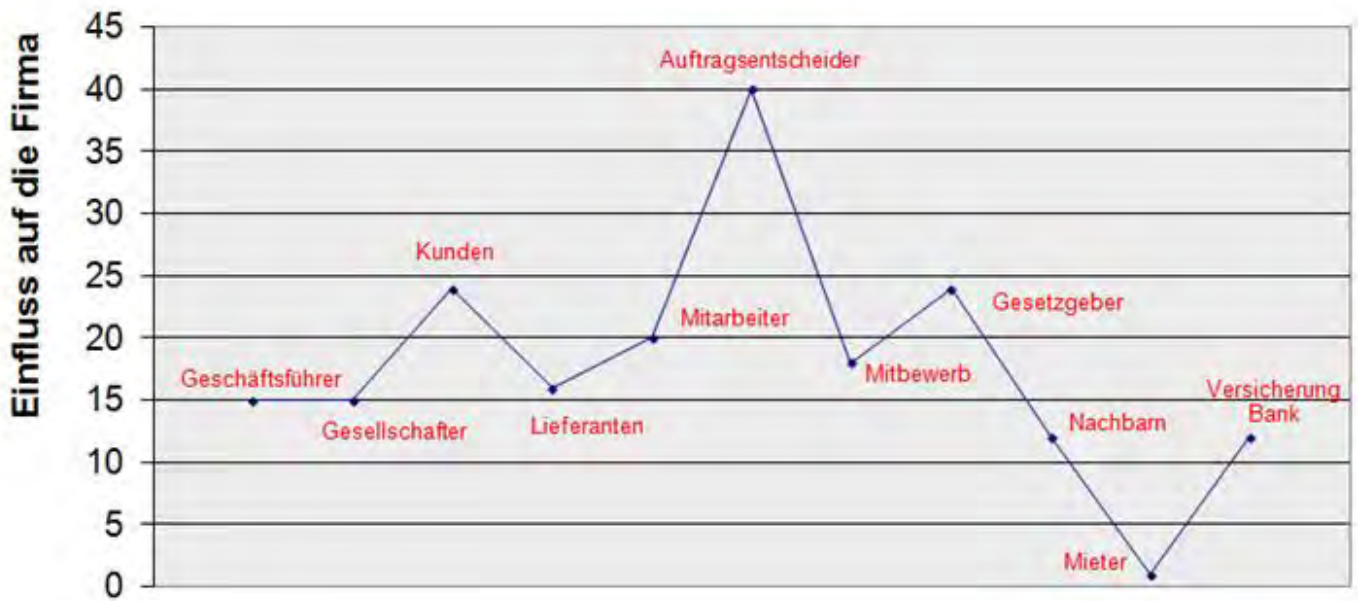
R&L Entsorgungsservice – Flächenverbrauch und - nutzung:

Fläche Büro	95 m ²
Fläche Halle 1	400 m ²
Fläche Halle 2	300 m ²
Sozialräume	52 m ²
Fläche Werkstatt	300 m ²
Fläche Parkplatz	100 m ²
Fläche Grundstück	5.328 m ²

Flächenverbrauch – Kernindikatoren Biodiversität	
Flächenverbrauch pro MitarbeiterIn 2021:	291 m ² / MA
Flächenverbrauch pro MitarbeiterIn 2022:	211 m ² / MA
Flächenverbrauch pro MitarbeiterIn 2023:	211 m ² / MA

R&L Entsorgungsservice – Stakeholderanalyse:

Eine detaillierte Stakeholderanalyse würde durchgeführt um etwaige notwendige Maßnahmen abzuleiten.



Corona-Pandemie: man hat sich daran gewöhnt - Krankheitsfälle bzw. Quarantänefälle hat es immer wieder gegeben. Long-Covid-Erkrankungen hat es keine gegeben. Die Mitarbeiter wurden in Bezug auf notwendige Maßnahmen geschult. Desinfektionsmittel steht zur Verfügung, ebenso FFP2-Masken. Bei der Arbeit wird darauf geachtet Abstand zu halten.

Für die Mitarbeiter gab es am Ende der Jahre 2020-2022 eine CORONA-Prämie für hervorragenden Einsatz in Form von Einkaufs-Gutscheinen.

R&L Entsorgungsservice – die Tätigkeiten:

R&L Sammelsysteme



Behälter

z. B. für Müll, Werkstoffe usw...
240 l bzw. 120 l
Abmessungen:
73 x 58 x 107 cm / 55 x 48 x 93 cm



Behälter

z. B. für Müll, Werkstoffe usw...
1100 l
Abmessungen:
107 x 136 x 146 cm



Absetzmulde

7 m³
Abmessungen:
400 x 170 x 122 cm



Gewerbemüll-Umleerbehälter

5 m³ mit Deckel
Abmessungen:
300 x 170 x 122 cm



Karton-Umleerbehälter

8,5 m³
Abmessungen:
445 x 175 x 125 cm



Presscontainer

20 m³
Abmessungen:
625 x 255 x 258 cm



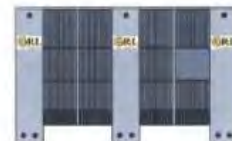
Abrollcontainer

12 m³
Abmessungen:
525 x 230 x 100 cm



Abrollcontainer

30 m³ mit oder ohne Deckel
Abmessungen:
700 x 230 x 240 cm



Box Batteriesammlung

600 l
Abmessungen:
100 x 120 x 80 cm



Spanningfässer

z.B. für Frittieröl,...
Abmessungen:
Ø 50 x 80 cm



Sammelbehälter

60 l für medizinische
Abfälle
Abmessungen:
Ø 38 x 70 cm



ASP-Container

800 l für gefährliche
Abfälle
Abmessungen:
120 x 100 x 124 cm



Öltank

900 l für Altöl
Abmessungen:
100 x 100 x 123 cm

Baustellen-Entsorgung - Mit uns kein Stau am Bau!

R&L unterstützt Bauunternehmen, Bauherren und Handwerker bei der Baustellen-Entsorgung.



R&L übernimmt die Entsorgung von:

- Asbesthaltigen Abfällen, Baumischabfällen, Bauschutt, Böden
- Dachziegeln, Fensterglas, Fliesen und Kacheln, Folien
- Grünabfällen, Holz, Klinkern und Steinen
- Metallschrott, Sonstigen mineralischen Abfällen
- und vieles mehr ...

Autowrack-Entsorgung



Autowracks stellen, wenn sie unsachgemäß entsorgt werden, eine Belastung für das Landschaftsbild und die Umwelt dar.

Das muss aber nicht sein.

Altfahrzeuge können zu wertvollen Rohstoffträgern werden, wenn sie einer fachgerechten Verwertung zugeführt werden.

Kanal-Reinigung



Nur einwandfrei gewartete Entwässerungen erfüllen die Abwassergesetze von heute. Verkalkungen, Verstopfungen und eingewachsene Wurzeln werden oft zu spät entdeckt und verursachen teure Schäden.

Mit modernster technischer Ausstattung beseitigen bestens ausgebildete R&L Mitarbeiter verfestigte Verkrustungen und Verstopfungen in Rohren und Kanälen. R&L-Fahrzeuge sind mit modernster Technik ausgestattet. Sie spülen und entstopfen jede Leitung gründlich, schnell und leise.



R&L - Leistungen:

- Betriebsreinigung von Rohren und Kanälen
 - Industrieabwasserentsorgung (Abpumpen und Entsorgen von Öl, Sandfangrückständen, Leim- und Lackrückständen, Emulsionsgemischen und Fett)
 - Beseitigung von Kanalverstopfungen
 - Kläranlagenentsorgung
 - Deponiereinigung
 - Beseitigung von verfestigten Ablagerungen wie z. B. Beton, Wurzelwuchs, Inkrustierungen in Kanälen mit Spezialfräsen unter Kamerabeobachtung
- Kanalinspektion per Videokamera, Fotodokumentation
 - Beseitigung von Verstopfungen vom Hausanschluss bis zum öffentlichen Kontrollschacht

R&L Entsorgungsservice – Tankreinigung:



Um Störungen oder gar den Ausfall der Heizungsanlage zu vermeiden, ist eine rechtzeitige und regelmäßige Reinigung erforderlich.

R&L Entsorgungsservice reinigt Tanks gründlich, prüft auf Beschädigungen der Tankinnenflächen und der Leitungen und entsorgt die Schlämme.

Da R&L ausschließlich qualifiziertes Personal und neueste Fahrzeug- und Reinigungstechnik einsetzt, kann R&L Tankschutzmaßnahmen schnell, günstig und unkompliziert durchführen.

Flächenreinigung, denn gepflegt sind Flächen sicherer und leben länger



Im Einsatz bei R&L Entsorgungsservice sind Spezial-Hochdruckreinigungsfahrzeuge mit patentierter Hochdruck-Wasch-Saugeinrichtung.

Diese Fahrzeuge ermöglichen eine portentief Reinigung von befestigten Flächen durch eine Hochdruck-Wasch-Sauganlage mit 200 l/Minute und 200 bar Druck. Die gereinigten Flächen sind somit portentief sauber und trocknen sehr schnell durch die direkte Absaugung.

HAUSMÜLL- UND WERKSTOFF-SAMMLUNG



R&L Entsorgungsservice ist ein zuverlässiger Partner, wenn´s um die Hausmüll-sammlung oder Wertstoffsammlung geht:

- Individuelle Abfuhr-Rhythmen
- Erstellung eines Abfuhrkalenders für Ihre Gemeinde inkl. Verteilung

Senkgruben-Entleerung



Modernst ausgestattete Saugwagen werden von Privatleuten, Kommunen, Bauwirtschaft und Gewerbe gleichermaßen genutzt.

R&L-Fahrzeuge weisen ein Fassungsvermögen von bis zu 25m³ auf – somit sind wir für jede Ihrer Anforderungen technisch bestens ausgerüstet.

Entleerung auf Abruf – oder regelmäßig in individuell vereinbarten Terminen.

Öl-, Benzin- und Fettabscheiderreinigung

Umweltschutz ist für Autowerkstätten, Tankstellen und Großküchen nicht nur gesetzliche Verpflichtung sondern auch technische Herausforderung.



R&L übernimmt die ordnungsgemäße Entsorgung von Fettabscheiderinhalten der Gastronomie, Betriebsküchen oder Kantinen bzw. die regelmäßige Überprüfung, Reinigung und Wartung von Öl-, Benzin- und Fettabscheider und Sandfanganlagen.

Container-Service



R&L hat für jeden Ihrer Abfälle den passenden Container. Ob mit oder ohne Deckel, klein oder groß, flach oder hoch – R&L Container nehmen es mit nahezu allen Abfällen auf. R&L bietet Container unterschiedlicher Größen an für:

- Reinen Bauschutt, Baumischabfälle, Strassenaufbruch
- Altholz, Bodenaushub, Boden-Stein-Gemische
- Grünabfälle, Dämmmaterial, Verpackungsmaterial
- Eisenschrott, Glasabfälle
- Altreifen
- Sperrmüll , ...

Demontagen & Abbrüche



Gerade bei Abbruch- und Sanierungsmaßnahmen liegt oft die Hauptaufgabe darin, die anfallenden Abfallstoffe auf geeignete Beseitigungs- und Verwertungswege zu bringen.

Durch die Kooperation mit verschiedensten Spezialunternehmen ist R&L in der Lage, den Bereich der Abbruchtechnik mit dem der Abfallwirtschaft zu verbinden.

Deshalb bietet R&L seinen Kunden Abbruch/Sanierung mit integriertem Projekt- und Abfallmanagement als Komplettdienstleistung an.

Sammlung und Recycling von Schrott und Buntmetallen



R&L hat es sich zur Aufgabe gemacht, Metallschrotte und -rückstände einer wirtschaftlichen und umweltgerechten stofflichen Wieder-verwertung zuzuführen.

Damit schont R&L natürliche Ressourcen! Aus dem Schrott von gestern, wird der Rohstoff von morgen!

R&L Dienstleistungen:

- die Annahme, Aufbereitung, Lagerung von Schrott und Buntmetallen
- Verwertung von elektronischen Materialien
- Kabelaufbereitung, Kabelrecycling

Feste und flüssige gefährliche Abfälle – Sonderabfall sorglos entsorgen



Abfall ist nicht gleich Abfall. Vor allem die sogenannten Sonderabfälle bedürfen aufgrund ihres Gefährdungspotenzials für Mensch und Umwelt einer ganz besonderen Behandlung. Je nach physikalisch-chemischer Eigenschaft und Aggregatzustand des Sonderabfalls stellt R&L unterschiedlichste Transport- und Behältersysteme zur Verfügung.

R&L Entsorgungsservice ist ein vom Amt der Niederösterreichischen Landesregierung gesetzlich befugtes Sammel- und Entsorgungsunternehmen für feste und flüssige gefährliche Abfälle - GLN-Nummer: 900 83 9000 84 .

Wir sorgen dafür, dass Ihre Spraydosen, Lacke, Lösemittel, Pflanzenschutzmittel, Batterien, usw. die Behandlung erfahren, die der Gesetzgeber im Sinne des Umweltschutzes vorschreibt.



Miet WCs

Für Baustellen, Festivals, Zeltlager, ... für nahezu jeden Bedarf stellt R&L abflusslose, mobile Toiletten zur Verfügung.

Das professionelle Team von R&L übernimmt die Anlieferung, die Aufstellung, Wartung und Reinigung. Mit einer Fläche von nur 1,5 Quadratmeter sind diese Miet WCs platzsparend aufzustellen, in jeder benötigten Anzahl.

R&L Entsorgungsservice – Output Dienstleistungen:

Dienstleistungen:	Anzahl 2021	Anzahl 2022	Anzahl 2023
Transport mit Saugtankwagen Rücklauf in m ³	11.280*	1.620	3.524
Behälterentleerung 1100l in Stk.	19.220	20.742	21.645
Müllsammelfahrzeug in Stunden (Sperrmüll usw.)	-	-	-
Kanalspülen in Stunden	168	182	140
Abrollcontainertransporte in Std.	3.190	2.870	3.240
Abrollcontainertransporte ADR in Std.	280	140	-
Ladebordwand Stunden	1.840	1.720	1.860
Ladebordwand ADR Stunden	660	560	720

*Mengenanstieg einmalig HWS Projekt Wachau (Hochwasserschutz)

R&L Entsorgungsservice – die Umweltaspekte, unserer Risiken & Chancen:



Bewertung Umweltaspekte und Bewertung der Auswirkungen

Tätigkeiten	Direkt (D) Indirekt (ID)	Ressourcenverbrauch			Emissionen					Störfall / Notfall	SUB Störfall / Notfall	Kraftstoffaustritt	Ladungsaustritt	Bemerkung
		Rohstoffe	Wasser	Energie	Luft	Wasser	Boden	Abfälle	Lärm					
Transport	D	1	1	3	3	1	1	1	3			3	3	
Sammlung	D	1	1	3	3	1	1	1	3			3	2	
Kanalreinigung	D	1	2	2	3	2	1	1	2			2	1	
Transport	ID	1	1	3	3	1	1	1	3			3	3	Subpartner max. 10%
Sammlung	ID	1	1	3	3	1	1	1	3			3	2	Subpartner max. 10%
Kanalreinigung	ID	1	2	2	3	2	1	1	2			2	1	Subpartner max. 10%
Bereiche	Direkt (D) Indirekt (ID)	Ressourcenverbrauch			Emissionen					Störfall / Notfall	Störfall / Notfall	Kraftstoffaustritt	Ladungsaustritt	
Lager	D & ID	1	1	1	1	1	1	1	1			1	1	
Büro Gebäude	D & ID	1	1	1	1	1	1	1	1			1	1	

Durchführung der Bewertung: Managementsystembeauftragter / Umweltbeauftragter

Bewertung der Umweltauswirkungen im normalen Betriebszustand:

- 1 = gering => einfache Maßnahmen zur Beseitigung möglich, Maßnahmen umsetzen
- 2 = mittel => Maßnahmen zur Beseitigung, ggfs. unter zuziehen von Experten umsetzen, Ursachenanalyse durchführen
- 3 = hoch => Experten zuziehen, Umweltauswirkungen beseitigen, Ursachenanalyse durchführen, Verbesserungsmaßnahmen umsetzen

Bewertung der Umweltauswirkungen im abnormalen Betriebszustand:

erhöhte Umweltauswirkung im Vergleich zum normalen Betriebszustand => Feld ist doppelt umrandet (rot)

Bewertung der Umweltauswirkungen im Störfall / Notfall:

erhöhte Umweltauswirkung im Vergleich zum normalen Betriebszustand => Feld ist orange gefüllt
(z.B.: Chemikalienaustritt, Brand, ...) => Umwelt-Arbeitsanweisung ableiten

Die Bewertung der Umweltaspekte berücksichtigt auch den Aspekt der Betrachtung des Lebensweges. Vor- und Nachgelagerte Prozesse außerhalb unseres Betriebsgeländes können wir vor allem durch Berücksichtigung ökologischer Kriterien bei der Beschaffung berücksichtigen. Wichtige Potentiale ergeben sich im Zusammenhang mit dem Fuhrpark und den damit anfallenden Emissionen (siehe auch Übersicht auf den nächsten Seiten).

Durch **sukzessive Modernisierung des Fuhrparks** können in Zukunft wesentliche Emissionsreduktionen erzielt werden.

2021/22 wurde wieder die Neuanschaffung von LKWs umgesetzt, für die Zukunft ist dies ebenso geplant. Emissionen aus LKWs können somit durch unseren modernen Fuhrpark fortlaufend reduziert werden. Ebenso wurde 2022 ein Elektro-Fahrzeug angeschafft. Der eingekaufte Strom ist zu 100% aus erneuerbarer Energie aus Österreich.

In der Folge ergeben sich durch den geringeren Treibstoffverbrauch auch wesentliche monetäre Einsparungspotentiale.

R&L Entsorgungsservice - Umweltaspekte und Kernindikatoren

Energie – Kernindikatoren

Stromverbrauch pro MitarbeiterIn - kWh / MA / Jahr:	2021: 329	2022: 370	2023: 577
Heizenergieverbrauch pro m ² - kWh / MA / Jahr:	2021: 550	2022: 514	2023: 504
Treibstoffverbrauch LKW absolut - liter:	2021: 204.049	2022: 195.929	2023: 186.161
Treibstoffverbrauch PKW absolut: - liter	2021: 5.244	2022: 4.860	2023: 5.313

Strom

Der Stromverbrauch betrug im Jahr 2023: 17.901 kWh – Steigerung Verbrauch im Vergleich zu 2022 um rd. 50% auf Grund Einsatz von einem Elektroauto statt einem PKW-Verbrenner. Der Anteil erneuerbarer Energie (Wasserkraft, Windenergie) betrug laut Information durch den Energieversorger 100%. Gemäß Energieversorger fallen keine CO₂-Emissionen an. Die wesentlichen weiteren Stromverbraucher am Standort sind der Druckluftkessel sowie die Versorgung Infrastruktur des Bürogebäudes.

Wärme

Der Energiebedarf für Heizung und Warmwasser betrug im Jahr 2023: 15.638 kWh.

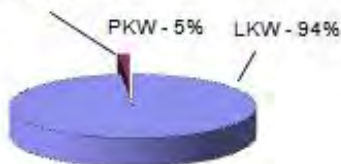
Die Wärme für die Raumheizung und Warmwasser erzeugen wir über eine Kombitherme, die mit Flüssiggas betrieben wird. Der von uns verwendete Flüssiggastank ist im Besitz des Energieversorgers. Die Beheizung erfolgt mit einer Windhager Gastherme, die letzte Überprüfung der Anlage war am 26.02.2021. Die Grenzwerte werden eingehalten. Prüfintervall: 3 Jahre.

Energieträger nach Verbrauchsgruppen:	Verbrauch und Qualität	CO ₂ in kg
Strom (kWh)	17.901	0
Strom aus erneuerbaren Energieträgern in % (Wasserkraft, Windenergie)	100	
Anteil fossiler Primärenergieträger (Gas, Kohle, ...) für den verwendeten Strom in %	0	
Flüssiggas (kWh)	15.638	3.603
Summe Strom & Wärmeenergiebedarf :	33.537	3.603

Treibstoffe

CO₂-Emissionen

Strom & Wärmeenergiebedarf - 1%



Alle Fahrzeuge des Fuhrparks werden mit Diesel betrieben.

Energiebedingte Emissionen

Rund 94 % unserer CO₂-Emissionen stammen aus dem Dieserverbrauch für unsere 15 LKWs. Die LKW-Flotte besteht zu 100% aus EURO 6 Fahrzeugen.

Rund 5 % unserer CO₂-Emissionen stammen aus dem Dieserverbrauch für unsere PKWs

Der Rest (rd. 1%) sind Emissionen des Primärenergieträgers Flüssiggas.

Quelle der Emissionsfaktoren zur Berechnung der CO₂-Emissionen:

<http://www5.umweltbundesamt.at/emas/co2mon/co2mon.html>

Weitere nicht quantifizierte Emissionen stammen aus dem von uns verursachten Verkehr.

Neben den Kohlendioxid-Emissionen verursacht unser Energieverbrauch auch Stickoxide, Kohlenmonoxid, Schwefeldioxid und Staub.

Emissionen 2023 – Kernindikatoren

Summe CO ₂ Emissionen Gesamt in kg:	606.746
Summe CO ₂ Emissionen Fuhrpark Gesamt in kg:	603.143
Summe CO ₂ Emissionen PKWs in kg:	16.735
Summe CO ₂ Emissionen LKWs in kg:	586.407
Summe CO ₂ Emissionen aus Strom & Wärmeenergiebedarf in kg :	3.603

Quelle der Emissionsfaktoren zur Berechnung der CO₂-Emissionen:
VO über die Überwachung von und die Berichterstattung über Treibhausgasemissionen gemäß– EU VO 601/2012.bzw. Handbuch für Emissionsfaktoren (<http://www.hbefa.net/e/index.html>).

Materialverbrauch 2023 – Kernindikatoren

Motoröle absolut:	440 Liter
Frostschutzkühlmittel absolut:	120 Liter
Scheibenfrostschutz absolut:	120 Liter
Adblue absolut:	15.000 Liter
Straßenschotter absolut:	800 kg

Ökologischer Einkauf

Vorrangiges Ziel ist die Verankerung von ökologischen Kriterien im Einkauf. Bei größeren Anschaffungen und Ausschreibungen werden solchen Kriterien bereits in den technischen Vorgaben definiert (z. B. Energieverbrauchsminimierung, Reparaturfähigkeit, Ersatzteilgarantie). Bei den Verbrauchsgütern wie Büroartikel und Papier wurde und wird schrittweise auf umweltverträglichere Produkte umgestellt.

Wasserverbrauch – Kernindikatoren

Wasserverbrauch absolut - m ³ /Jahr:	2021: 179 m ³	2022: 162 m ³	2023: 182 m ³
Wasserverbrauch pro MA - m ³ /MA/Jahr :	2021: 6,39 m ³	2022: 5,40m ³	2023: 5,90 m ³

Wasserversorgung

Wir beziehen das Wasser über die öffentliche Wasserversorgung . Die bezogene Menge war im Jahr 2023 rd.182.000 Liter. Seit 2019 haben wir einen eigenen Wasserzähler und das Wasser für die Spülfahrzeuge wird jetzt nicht vom öffentlichen Hydranten sondern von unserem eigenen entnommen. Die wesentlichen Verbraucher sind weiters die Sanitärbereiche bzw. der Wasserverbrauch am LKW-Waschplatz.

Abwasser und Emissionen

Die Abwassermengen werden nicht gemessen und entsprechen im Wesentlichen dem Wasserinput. Zusätzlich ergeben sich Abwassermengen aus der Oberflächenentwässerung von rd. 85 m³.

Im Abwasser enthalten sind Fäkalien, Reinigungsmittel die aber aufgrund der geringen Mengen und der Inhaltsstoffe nur eine geringe Umweltbelastung darstellen.

Abfallmengen

Im Jahr 2023 sind am Standort Hochstrass 7.334kg eigene Abfälle angefallen. Rund 60% davon ist Altpapier, das der Wiederverwertung zugeführt wird. Rund 40 % ist Restmüll. 80 kg waren gefährliche Abfälle.

Abfallsammlung und -entsorgung

Getrennt werden folgende anfallende Fraktionen (siehe Tabelle).

Abfallbeauftragter ist unser Umweltmanager Hr.Franz Leuthner.

Abfall: (eigener R&L Abfall)	Menge 2020 in kg	Menge 2021 in kg	Menge 2022 in kg	Menge 2023 in kg
Restmüll SNr: 91101	2.717	2.717	2.717	2.717
Altstoffe:				
Papier, Kartonage SNr: 91201	4.576	4.576	4.576	4.576
gefährliche Abfälle:				
Batterien (Kleibatterien) SNr: 35338	1	1	1	1
Batterien (LKW, PKW, Stapler) SNr: 35322	80	120	80	40

* Berechnung der Abfallmengen hausmüllähnlicher Gewerbeabfall (Restmüll) bzw. Papier, Kartonage erfolgt über Berechnung der Behältervolumen * Abholintervall

Abfälle – Kernindikatoren

Abfallmengen absolut: - kg / Jahr:	2021: 7.414	2022: 7.374	2023: 7.334
Abfallmengen pro MA - kg / MA /Jahr:	2021: 265	2022: 246	2023: 237
Gefährliche Abfälle absolut - kg / Jahr :	2021: 120	2022: 80	2023: 840

R&L Entsorgungsservice - sonstige Umweltaspekte

Gebäude

Die Firma R&L ist Eigentümer der Liegenschaft und der darauf befindlichen Gebäude. Das Bürogebäude samt den Sozialräumlichkeiten wurde vor rd. 15 Jahren unter Berücksichtigung moderner Technik errichtet. Die Modernisierung der seit 2021 wieder verfügbaren Lagerhalle (vorher vermietet) ist ab Q2/2024 geplant.

Verkehr

Auf Grund der exponierten Lage besteht keine öffentliche Anbindung. Somit sind die Mitarbeiter auf die Verwendung eigener PKWs angewiesen. Unserer LKW-Chauffeure sind vornehmlich im Einsatz unterwegs, somit beeinflusst die Lage des Standorts in Hochstrass die Höhe der LKW-Fuhrpark-Emissionen nur unwesentlich.

Altlasten und Emissionen in den Boden

Auf dem Grundstück der Firma R&L Entsorgungsservice sind keine Altlasten bekannt. Emissionen in den Boden aus dem laufenden Betrieb entstehen keine, nur bei Unfällen, z.B. Auto-, Containerleckagen könnte unter Umständen der Boden verunreinigt werden, jedoch ist dieser versiegelt und somit ein Eintritt in das umliegende Erdreich nicht möglich.

Lärm und Geruch


Es gibt derzeit keine außergewöhnliche Lärm bzw. Geruchsbelastung in die Umgebung. Die Lärmentwicklung entspricht der eines an- bzw. abfahrenden LKWs.

Anrainerbeschwerden gab es in den letzten Jahren keine.

R&L Entsorgungsservice – geplante & umgesetzte Verbesserungsleistungen:

Das Verbesserungsprogramm umfasst alle Aktivitäten und Projekte, durch die wir unsere Umweltleistung 2021 - 2022 bereits verbessert haben bzw. in Zukunft weiterhin verbessern wollen. Die Schwerpunkte liegen beim Einsatz unserer LKWs für den Abfalltransport. Im Verbesserungsprogramm ist auch mitberücksichtigt, ob die Verbesserung auch positiven Einfluss auf die Qualität bzw. die Arbeitssicherheit hat.

Die weiteren Umweltleistungen der Jahre 2009 – 2018 entnehmen Sie bitte den Umwelterklärungen der vergangenen Jahre.

 Unsere Verbesserungsleistungen / Unser Verbesserungsprogramm											
Maßnahmenbeschreibung	U/Q/AS	jährliche Vermeidung / Einsparung / Nutzen						Ökonomie	Verantwortung		erfüllt
		kurze verbale Beschreibung der geplanten Maßnahme (Art der Maßnahme, Einsparungsziel)	U/Q/AS ?	Was?	Basis	Einheit	absolut		%	Weiterer Nutzen	
Sanierung Standort Halle NEU	Q/U/AS	Sanierung der freiwerdenden Flächen am Standort: Hallensanierung: Heizung, Beleuchtung, Isolierung						100.000	GF	ab 2. Hj. 2019 bis 1.HJ 2020	Abänderung der Anforderung - Verschiebung
Schaffung neuer Geschäftsfelder	Q	Nutzung der freiwerdenden Flächen zur Schaffung neuer Geschäftsfelder im Bereich KFZ-Wartung						10.000	GF	ab 2. Hj. 2019 bis 1.HJ 2020	nein
Modernisierung des freigewordenen Hallenbereichs (Gebäudehülle, Heizung)	Q/U/AS	Modernes Gebäude, bessere Infrastruktur & Arbeitsumgebung, umweltneutrale Beheizung über Luft-Wärmepumpe						180.000	GF	2.Hj.2021	Verschiebung 2024/ 25
Anschaffung Hebebühnenfahrzeug Peugeot Boxer EURO 6d	Q/U/AS	weniger Treibstoffverbrauch,vielfältige Einsatzmöglichkeiten, modernes Fahrzeug						35.000	GF	Jän.22	ja
Anschaffung Peugeot Boxer Bus mit Hebebühne EURO 6d	Q/U/AS	weniger Treibstoffverbrauch,vielfältige Einsatzmöglichkeiten, modernes Fahrzeug						30.000	GF	Jän.22	ja
Anschaffung elektr. Hubwagen mit eichfähiger Waage	Q/AS	Arbeitserleichterung - Kraftaufwand Prozessoptimierung: Wiegung vor Ort beim Kunden						10.000	GF	1. Hj. 2022	ja
Anschaffung neuer Abrollcontainer und Mulden	Q/ AS	Verbesserung Erscheinungsbild und leichtere Mechanik						200.000	GF	2. Hj. 2022	ja
Anschaffung eines mobilen Stromaggregat	Q/ AS	Wegfall von langen Kabeln, Mobile Ladestation - Prozessoptimierung						5.000	GF	Jän.22	ja

Maßnahmenbeschreibung	U/Q/AS	jährliche Vermeidung / Einsparung / Nutzen						Ökonomie	Verantwortung		erfüllt
		kurze verbale Beschreibung der geplanten Maßnahme (Art der Maßnahme, Einsparungsziel)	U/Q/AS ?	Was?	Basis	Einheit	absolut		%	Weiterer Nutzen	
Anschaffung eines neuen Absetzkipper	Q/U/AS	weniger Treibstoffverbrauch,vielfältige Einsatzmöglichkeiten, modernes Fahrzeug						150.000	GF	1. Hj. 2022	Abänderung der Anforderung - Verschiebung
Anschaffung eines neuen ELEKTRO-Firmen PKW FORD Mach E	Q/ U	Fahrkomfort, null Emission						60.000	GF	2. Hj. 2022	ja
Installation einer Ladestation für E - Auto	Q/ U	null Emission, kurzer Weg						2.000	GF	1. Hj. 2022	ja
Anschaffung Absetzkipper "NEU" gebr.	Q/ U/ AS	EURO 6, Fernbedienung, Muldesicherung NEU						65.000	GF	Jän.23	ja
Anschaffung neuer Abrollcontainer und Mulden	Q/ AS	Verbesserung Erscheinungsbild und leichtere Mechanik						40.000	GF	2 . Hj. 2023	ja
Ausstattung der Mitarbeiter mit neuer Arbeitsbekleidung "NOMEX"	AS	antistatische Arbeitsbekleidung						5.000	GF	Jän.23	ja
Anschaffung neuer Müllwagen NEU mit Gurtwinde	Q/ U/ AS	weniger Treibstoffverbrauch,vielfältige Einsatzmöglichkeiten, modernes Fahrzeug						220.000	GF	1 . Hj. 2023	ja
Anschaffung einer Kanalkamera	Q/ U/ AS	Topaufnahmen Null Emission bzw. oberflächliche Zerstörung (Ressourcenschonung) Prozessoptimierung & Top bedienerfreundlich, Kundenfreundlich						50.000	GF	Jän.23	ja
Anschaffung eines Mercedes Spülbus Verstopfungsservice	Q/ U/ AS	weniger Treibstoffverbrauch / weniger Emissionen (10%) vielfältige Einsatzmöglichkeiten, modernes, sicheres Fahrzeug						210.000	GF	Jän.23	ja
4 Achser Gefahrgutsaugtankwagen	Q/ U/ AS	weniger Treibstoffverbrauch / weniger Emissionen (10%) vielfältige Einsatzmöglichkeiten, modernes, sicheres Fahrzeug						450.000	GF	1 . HJ. 2024	in Arbeit
Anschaffung Defibrilator	AS	Gewerbegebiet Hochstrass: Gemeinschaftsprojekt mit / für Nachbarn zum Thema Gesundheitsschutz						2.000	GF	1. Quartal 2024	in Arbeit
4 Stk. Rolltore Halle "Neu"	Q/ U/ AS	bessere Dämmung (Reduktion Heizenergieverlust, Verminderung der Zugluft-Energieverluste in diesem Bereich um 20% leichtere Bedienbarkeit, besseres Erscheinungsbild						30.000	GF	Jän.24	ja

Maßnahmenbeschreibung	U/Q/AS	jährliche Vermeidung / Einsparung / Nutzen						Ökonomie	Verantwortung		erfüllt
		kurze verbale Beschreibung der geplanten Maßnahme (Art der Maßnahme, Einsparungsziel)	U/Q/AS ?	Was?	Basis	Einheit	absolut		%	Weiterer Nutzen	
PKW, mild hybrid	Q/ U/ AS						weniger Treibstoffverbrauch / weniger Emissionen (10%), höherer Fahrkomfort, weniger Lärmemissionen im städtischen Rollbetrieb, modernes, sicheres Fahrzeug	60.000	GF	Jän.24	ja
Bioswing Bürostühle	Q/ AS						Erhöhung Komfort/ Gesundheitsschutz für die Büromitarbeiter (Bildschirmarbeitsplatz)	5.000	GF	Jän.24	ja
4 Achser Kanalspülfahrzeug	Q/ U/ AS						weniger Treibstoffverbrauch / weniger Emissionen (10%) vielfältige Einsatzmöglichkeiten, modernes, sicheres Fahrzeug	500.000	GF	2025/2026	in Arbeit
Umweltkommunikation verbessern durch Eindindung des Themas Nachhaltigkeit	Q/ U/ AS						Erstellung der Umwelterklärung 2025 im Rahmen eines Nachhaltigkeitsberichtes incl. der Anforderungen der CSRD bzw. der UN SDGs	2.000	GF	2025	offen
Verbesserte Datenerfassung zur Darstellung der Dienstleistung incl. CO2equ-Belastung	U						Berücksichtigung der CO2equ (Scope 1 - Scope3) im Rahmen der Ökobilanz 2024 für die Darstellung im Rahmen des Nachhaltigkeitsberichtes 2025 (Umwelterklärung 2025). Bessere Verfügbarkeit etwaiger durch Kunden geforderte diesbezügliche Daten.	2.000	GF	2025	offen

TUVNORD

Gültigkeitserklärung

für das Umweltmanagementsystem gemäß
Verordnung (EG) Nr. 1221/2009 vom 25. November 2009 (EMAS III) in der
Fassung der Verordnung (EU) Nr. 2018/2026

Der Nachweis der Erfüllung der Anforderungen der Verordnung (EG) Nr. 1221/2009 des Europäischen Parlaments und des Rates vom 25. November 2009 in der Fassung der Verordnung (EU) Nr. 2018/2026 über die freiwillige Teilnahme von Organisationen an einem Gemeinschaftssystem für Umweltmanagement und Umweltbetriebsprüfung (EMAS) wurde, wie in der Umwelterklärung angegeben, im Zuge der Begutachtung erbracht.

R&L Entsorgungsservice GmbH
Hochstrass 554
3033 Klausen Leopoldsdorf
Österreich

Geltungsbereich
NACE Code 38.11 und 38.12

Mit der Unterzeichnung dieser Erklärung wird bestätigt, dass

- Die Begutachtung und Validierung in voller Übereinstimmung mit den Anforderungen der Verordnung (EG) Nr. 1221/2009 in der Fassung der Verordnung (EU) Nr. 2018/2026 durchgeführt wurden.
- Das Ergebnis der Begutachtung und Validierung bestätigt, dass keine Belege für die Nichteinhaltung der geltenden Umweltvorschriften vorliegen.
- Die Daten und Angaben der Umwelterklärung der Organisation ein verlässliches, glaubhaftes und wahrheitsgetreues Bild sämtlicher Tätigkeiten der Organisation innerhalb des in der Umwelterklärung angegebenen Bereichs geben.

Registrier-Nr. der Gültigkeitserklärung AT- E-1520017
Auditbericht-Nr. ZER 2367

Die nächste konsolidierte Umwelterklärung ist bis 06.2025 fällig.
Jährlich wird eine für gültig erklärte, aktualisierte Umwelterklärung veröffentlicht.

Renate Schmid

Mag. Renate Schmid
Leitende(r) Umweltgutachter(in)

H. Strauß

Dr. Hans Strauß
Leiter der Umweltgutachterorganisation
Umweltgutachterorganisation
EMAS Zulassungsnummer: AT-V-0026
TUV NORD Austria GmbH
1150 Wien, Diefenbachgasse 35
Wien, 2024-04-14
www.tuev-nord.at

Anmerkung: Diese Erklärung kann nicht mit einer EMAS Registrierung gleichgesetzt werden. Die EMAS Registrierung kann nur durch eine zuständige Stelle gemäß der Verordnung (EG) Nr. 1221/2009 erfolgen. Diese Erklärung darf nicht als eigenständige Grundlage für die Unterzeichnung der Öffentlichkeit verwendet werden.

TUVNORD

R&L Entsorgungsservice - Kontakt

Ihre Ansprechpartner in Umweltfragen

Telefon: (02773) 46674



Franz Leuthner

Geschäftsführer

f.leuthner@entsorgungsservice.at



Alfred Richter

Geschäftsführer

a.richter@entsorgungsservice.at

Informationen zur Umwelterklärung

Soweit nicht anders vermerkt, beziehen sich die Daten in dieser Umwelterklärung auf das Jahr 2020 - 2022.

Die nächste konsolidierte Umwelterklärung wird im Juni 2025 zur Begutachtung vorgelegt und danach veröffentlicht, jährlich wird eine aktualisierte Umwelterklärung im Rahmen der externen Begutachtung geprüft und veröffentlicht.

Die Umwelterklärung ist auch online über die Website von R&L verfügbar: www.entsorgungsservice.at



Mo. - Do. 7.00 bis 17.00 Uhr
Freitag 7.00 bis 13.00 Uhr
Notdienst 0.00 bis 24.00 Uhr

Telefon: 02773 / 46674
Fax: DW -74

R&L Entsorgungsservice GmbH
Hochstraß 554
3033 Klausen-Leopoldsdorf

office@entsorgungsservice.at

Wir sind als Entsorgungsfachbetrieb ausgezeichnet.

Impressum:

Medieninhaber und Herausgeber: R&L Entsorgungsservice GmbH (NACE 38.11, 38.12), 3033 Klausen-Leopoldsdorf, Hochstrass 554

Für den Inhalt verantwortlich: Franz Leuthner – Geschäftsführung und EMAS Management-Vertreter

Redaktion: Alfred Richter – Geschäftsführung und Managementsystemverantwortlicher Integrierte Managementsysteme ISO / EMAS